

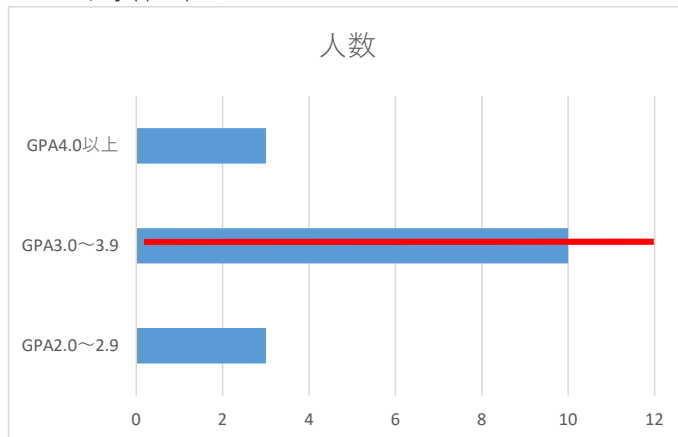
## 客観的な指標に基づく成績の分布状況を示す資料

成績は、G P A による客観的な指標を設定し、成績分布状況の把握と公表を行う。  
成績は、科目ごとに100点満点で点数を算出し、95点以上を「S」、80点以上95点未満を「A」、70点以上80点未満を「B」、60点以上70点未満を「C」、60点未満を「D」として評価する。  
これらの成績分布を、G P A による客観的な指標として、下記の通り算出する。

- ①学生一人ずつ、全科目の評価を、
  - 「S」評価…5点
  - 「A」評価…4点
  - 「B」評価…3点
  - 「C」評価…2点として換算し、履修した全科目の平均点を、その学生のG P A とする。
- ②算出されたG P A から、学生のG P A の人数分布図を作成する。
- ③下位成績4分の1に該当するGPAを算出する。

### 2021年度 学科別成績分布 (GPA)

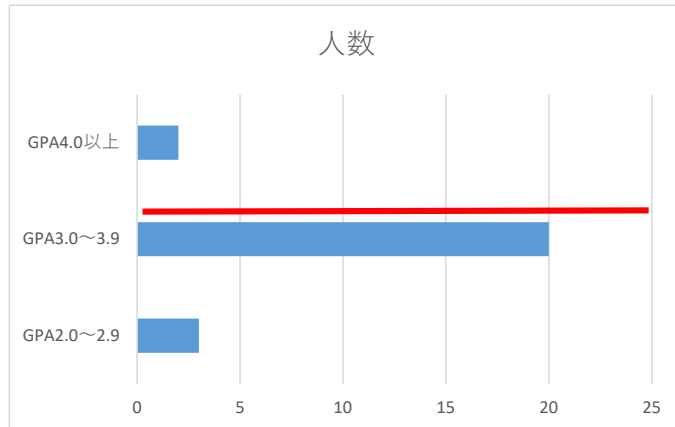
ドッグトレーニング学科1年生



	GPA2.0~2.9	GPA3.0~3.9	GPA4.0以上
人数	3	10	3

下位4分の1：GPA3.05以下（4名）

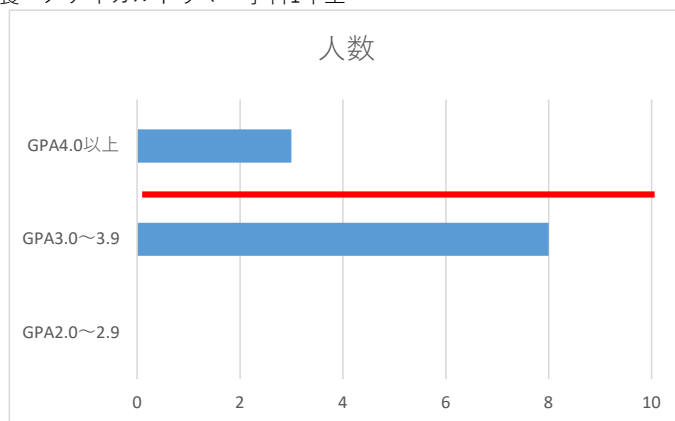
動物飼育管理学科1年生



	GPA2.0~2.9	GPA3.0~3.9	GPA4.0以上
人数	3	20	2

下位4分の1：GPA3.30以下（6名）

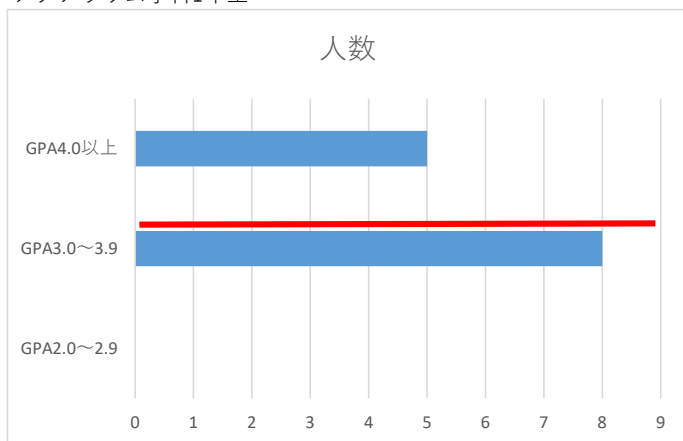
ペット栄養・メディカルトリマー学科1年生



	GPA2.0~2.9	GPA3.0~3.9	GPA4.0以上
人数	0	8	3

下位4分の1：GPA3.41以下（2名）

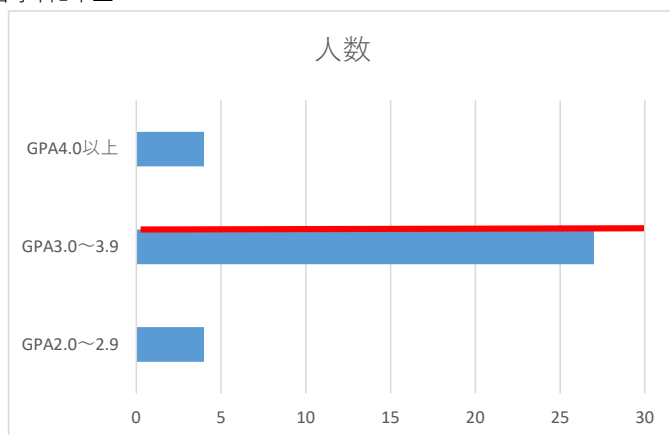
ネイチャーアクアリウム学科1年生



	GPA2.0~2.9	GPA3.0~3.9	GPA4.0以上
人数	0	8	5

下位4分の1 : GPA3.32以下 (3名)

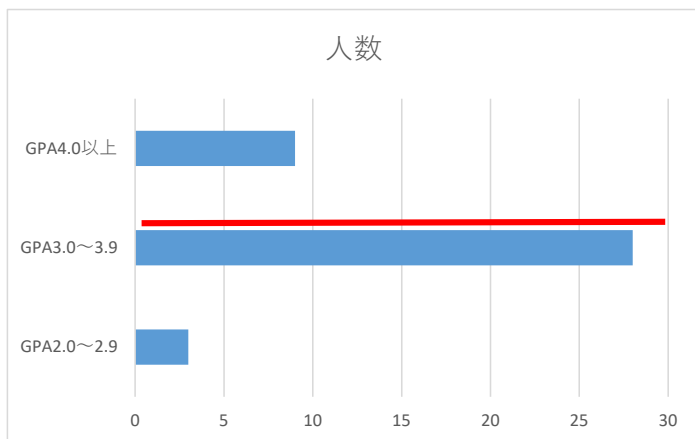
ペット美容学科1年生



	GPA2.0~2.9	GPA3.0~3.9	GPA4.0以上
人数	4	27	4

下位4分の1 : GPA3.22以下 (11名)

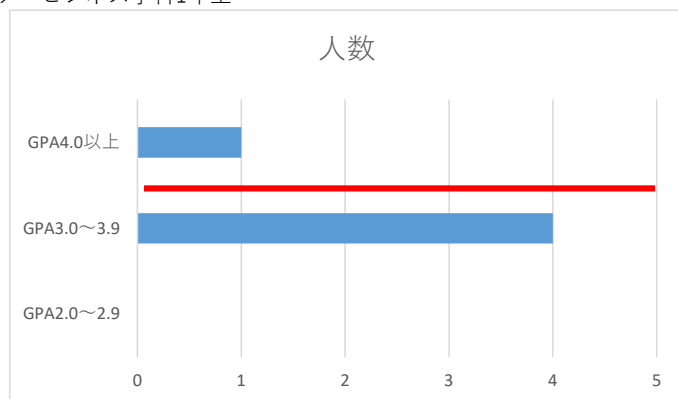
動物看護師・美容学科1年生



	GPA2.0~2.9	GPA3.0~3.9	GPA4.0以上
人数	3	28	9

下位4分の1：GPA3.36以下（10名）

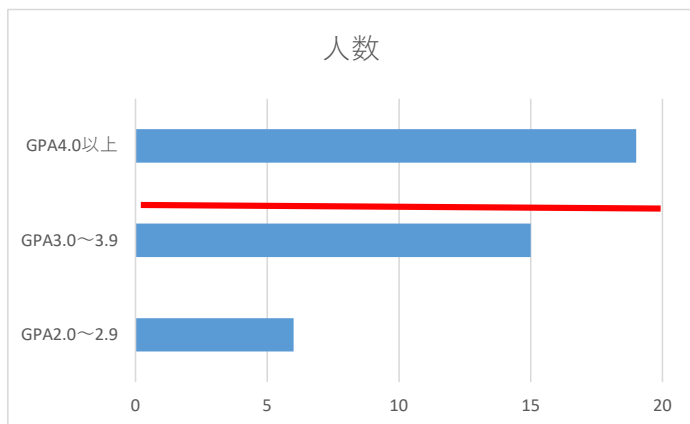
ペットケア・ビジネス学科1年生



	GPA2.0~2.9	GPA3.0~3.9	GPA4.0以上
人数	0	4	1

下位4分の1：GPA3.48以下（1名）

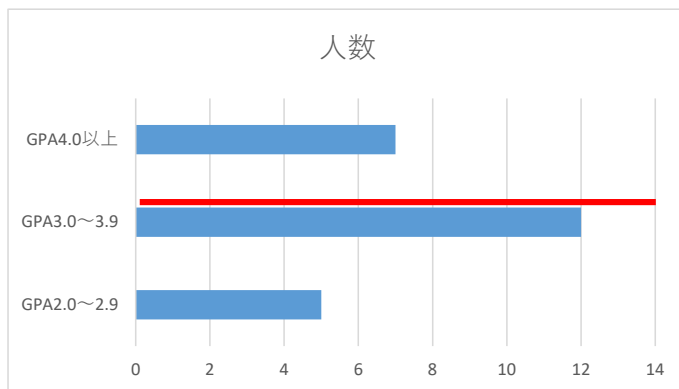
海洋生物・ドルフィン学科1年生



	GPA2.0~2.9	GPA3.0~3.9	GPA4.0以上
人数	6	15	19

下位4分の1：GPA3.40以下（10名）

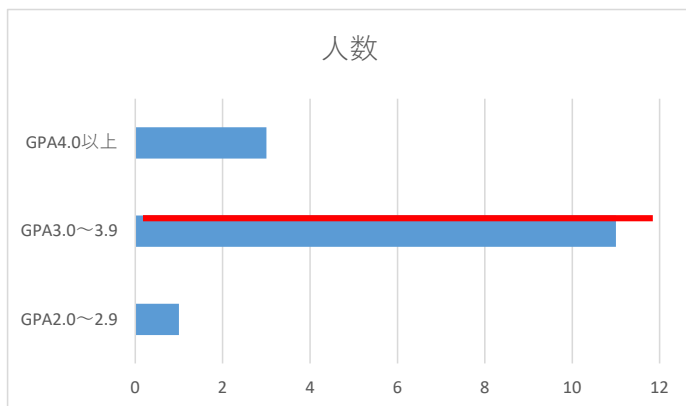
動物看護師・リハビリ介護学科1年生



	GPA2.0~2.9	GPA3.0~3.9	GPA4.0以上
人数	5	12	7

下位4分の1：GPA3.20以下（6名）

愛玩動物看護師・リハビリ・トリマー学科1年生



	GPA2.0~2.9	GPA3.0~3.9	GPA4.0以上
人数	1	11	3

下位4分の1 : GPA3.19以下 (4名)

## 客観的な指標に基づく成績の評価方法

### (GPAの算出方法の公表)

成績は、GPAによる客観的な指標を設定し、成績分布状況の把握と公表を行う。

成績は、科目ごとに100点満点で点数を算出し、95点以上を「S」、80点以上95点未満を「A」、70点以上80点未満を「B」、60点以上70点未満を「C」、60点未満を「D」として評価する。

これらの成績分布を、GPAによる客観的な指標として、下記の通り算出する。

①学生一人ずつ、全科目の評価を、

「S」評価…5点

「A」評価…4点

「B」評価…3点

「C」評価…2点

として換算し、履修した全科目の平均点を、その学生のGPAとする。

②算出されたGPAから、学生のGPAの人数分布図を作成する。

③下位成績4分の1に該当するGPAを算出する。